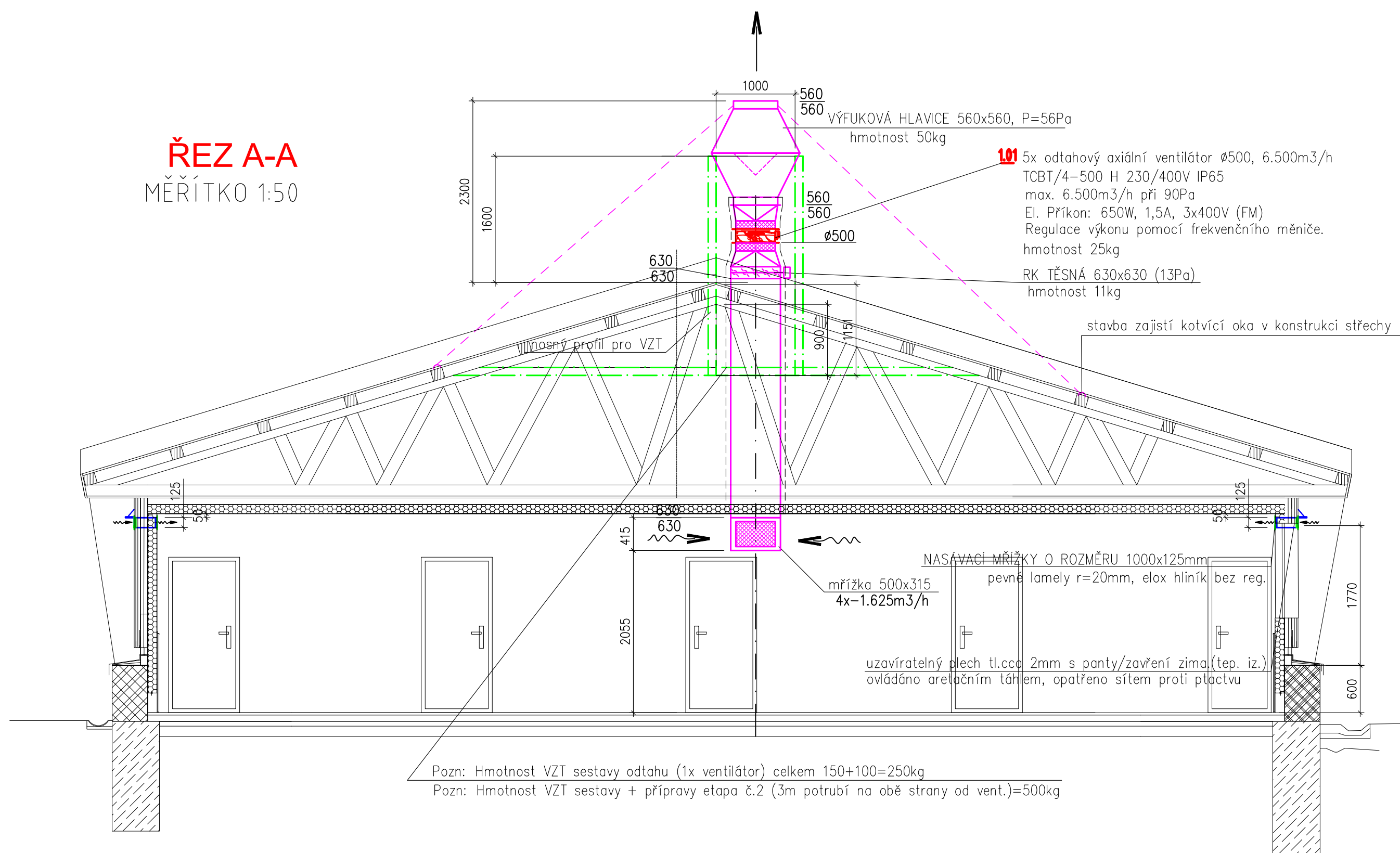
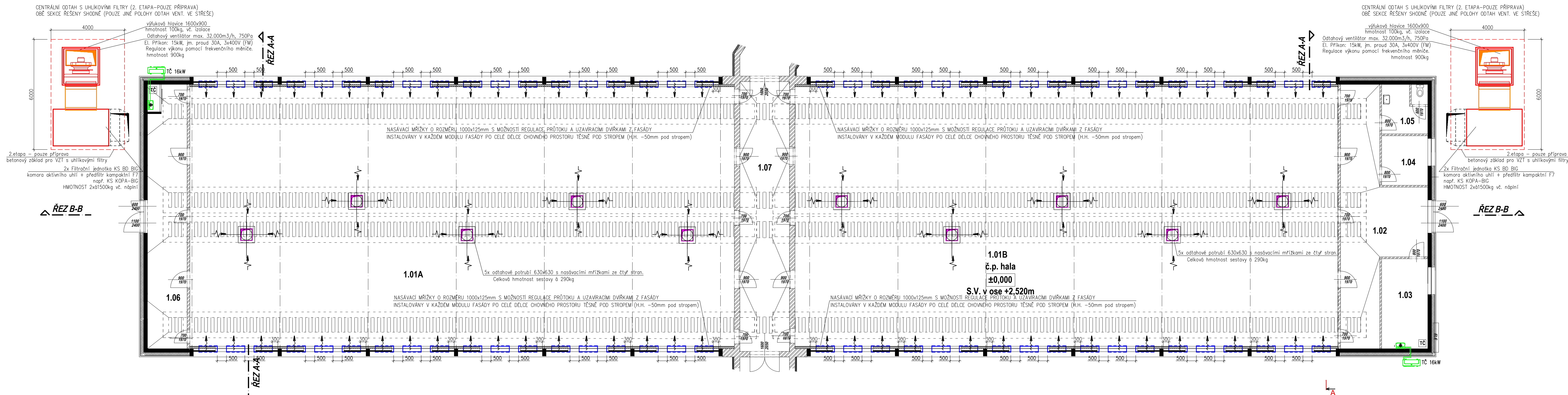
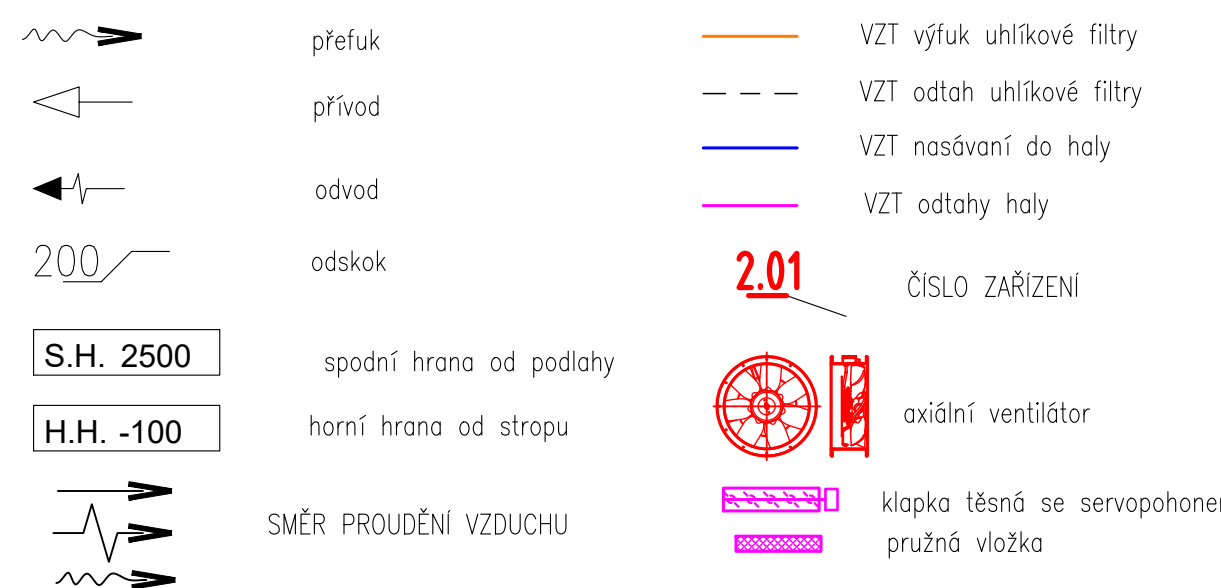


PŮDORYS 1.NP, ŘEZ A-A- a B-B - NAVRHOVANÝ STAV
STAVEBNÍ ÚPRAVY STÁVAJÍCÍ HALY Č.8 - REPRODUKCE ZA ÚČELEM SNÍŽENÍ ENERGETICKÉ NÁROČNOSTI BUDOVY



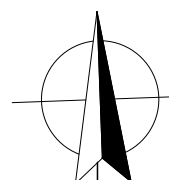
LEGENDA



LEGENDA MÍSTNOSTÍ

ČÍSLO	NÁZEV MÍSTNOSTI	PODLAHA	PLOCHA (m ²)	POZNÁMKA
1.01A	CHOVNÝ PROSTOR	BETON	419,05	BÍLÁ NATĚR HERAKLIT DESKY
1.01B	CHOVNÝ PROSTOR	BETON	417,8	
1.02	ZADVĚŘÍ	BETON	40,68	
1.03	ELEKTROROZVODNA	BETON	12,32	
1.04	SKLAD	BETON	6,79	
1.05	ÚKLIDOVÁ MÍSTNOST	BETON	6,79	
1.06	ZADVĚŘÍ	BETON	31,10	
1.07	SPOJOVACÍ CHODBA	BETON	38,69	

- POZNÁMKY:**
- POTRUBÍ VEDENÉ NAD STŘECHOU OBJEKTU MUSÍ BÝT OPATŘENO MINERÁLNÍ IZOLACÍ TL. 60mm S AL. POLEPEM.
 - ROZVOD NAD STŘECHOU AŽ DO VÝFUKOVOU HLAVICE BUDĚ IZOLOVÁN AKUSTICKOU IZOLACÍ S OPLECHOVÁNÍM (POKRYTÍ PLECH) TL. 60mm. PŘEVEDEN S OHLEDEM NA SERVIS VENTILÁTORU A POHONU UZAVÍRATELNÉ KLAPKY.
 - VÝFUKOVÉ HLAVICE BUDOU KOTVENY POMOCÍ SYSTÉMU VYTVOŘENÝCH MONTÁŽNÍCH PROFILŮ, NAPŘ. SYSTÉMU HILTI.
 - JEHO NÁVRH BUDĚ SOUČÁSTÍ DODÁVKY PROFESÍ SZT, VČ. STATICKÉHO VÝPOČTU. NAZNAČENÉ PŘEVODNÍ MOŽNÉHO KOTVENÍ VE VÝKRESU JE JEN ORIENTAČNÍ.
 - STAVBA ZAJISTÍ NOSNÁ KOTVICÍ OKA VE STŘEŠE PRO ZAVĚŠOVÁNÍ VÝFUKOVÉ HLAVICE - ORIENTAČNÍ PŘEVODNÍ JE UVEDENO VE VÝKRESU STŘECHY.
 - POLOHA NOVÝCH VENTILÁTORŮ NA STŘEŠE JE ZAKRESLENA DLE VÝKRESU STAVBY A ODPOVÍDÁ POLOZE STÁVAJÍCÍCH VENTILÁTORŮ. PŘESNÉ UMÍSTĚNÍ VENTILÁTORŮ NA STŘEŠE BUDĚ KOORDINOVÁNO NA STAVBĚ V PŘEBĚHU REALIZACE DLE SKUTEČNÝCH STAVŮ STŘECHY.
 - VENTILÁTORŮ NA STŘEŠE MUSÍ BÝT PŘÍLUŽNĚ ULOŽENY.
 - PŘESNÉ UMÍSTĚNÍ DISTRIBUČNÍCH PRVKŮ VĚTRÁNÍ NUTNO KOORDINOVAT PŘED MONTÁŽÍ S PROFESÍ STAVBA.
 - NĚKOTÁVNE RADIUSY R150mm.
 - VEŠKERÉ POTRUBÍ VYSTAVENÉ ŠKODLIVÝM Z CHOVNÝCH HAL BUDĚ OPATŘENO V CELÉ PLOŠE VODNÝM EPOXYDOVÝM NÁTEREM S CERTIFIKÁČÍ DO OBOJBOHÝCH TYPŮ PROVOZU. SPOJE ODTAHU BUDOU OPATŘENY ODPOVÍDÁJÍCÍM VODNÝM TMELEM K EPOXYDOVÝM NÁTERŮM.
 - ODTAH K FUNKČNÍ JEDNOTCE S AKTIVNÍM UHLÍM JE POUZE STUDIÍ MOŽNÉHO PŘEVODNÍ PRO PŘÍPADNÉ ZAPRACOVÁNÍ REZERV (PRO BUDOUCÍ MOŽNOU NUTNOST INSTALACE ZAŘÍZENÍ) DO OSTATNÍCH DOTČENÝCH PROFESÍ.



VYPRACOVAVEL: Ing. Josef Vrba			
ZODP. PROJEKTANT: Ing. Tomáš Kunc			
INVESTOR: AGP Beroun-Agroprodin, a.s., Pod Hájem 324, 26701 Králův Dvůr			
AKCE: STAVEBNÍ ÚPRAVY STAVAJÍCÍ HALY Č.8 ZA ÚČELEM SNIŽENÍ ENERGETICKÉ NÁROČNOSTI BUDOVY		DATUM: 17.08.2022	MEŘÍTKO: 1:100 (1:50)
MÍSTO: na pozemku parc.č. st.211 k.ú. NEUMĚTĚLY		STUPEŇ: DSP	PARČ.Č.
OBSAH: D.1.4.2 VZDUCHOTECHNIKA		FORMÁT: 1050x609	
NÁZEV VÝKRESU: Půdorys navrženého stavu haly reprodukce č.8		č. VÝKRESU: D.1.4.2.02	